



BGHM
Berufsgenossenschaft
Holz und Metall
Ihre gesetzliche Unfallversicherung


Ziele / Kennzahlen

Systematisches Vorgehen

ID 011026



1



BGHM

Was ist ein Ziel?

Mehr Sport treiben!

Oma öfter anrufen!

Mehr Gemüse essen.

Keller aufräumen ☹️

Ein Vorhaben ist ehrenwert... aber kein Ziel.

Ein Ziel ist ein angestrebter, zukünftiger **Zustand**, der nach Inhalt, Zeit und Ausmaß genau bestimmt ist.

Quelle: QM-Lexikon auf www.quality.de

© Jan Engel - Fotolia.com

ID 013271

2

SMARTe Ziele

Ziele müssen **SMART** sein:

- **S**pezifisch
- **M**essbar
- **A**traktiv / **A**ktuell
- **R**ealistisch
- **T**erminiert

Dann sind sie akzeptabel!



ID 017230

3

Kennzahlen

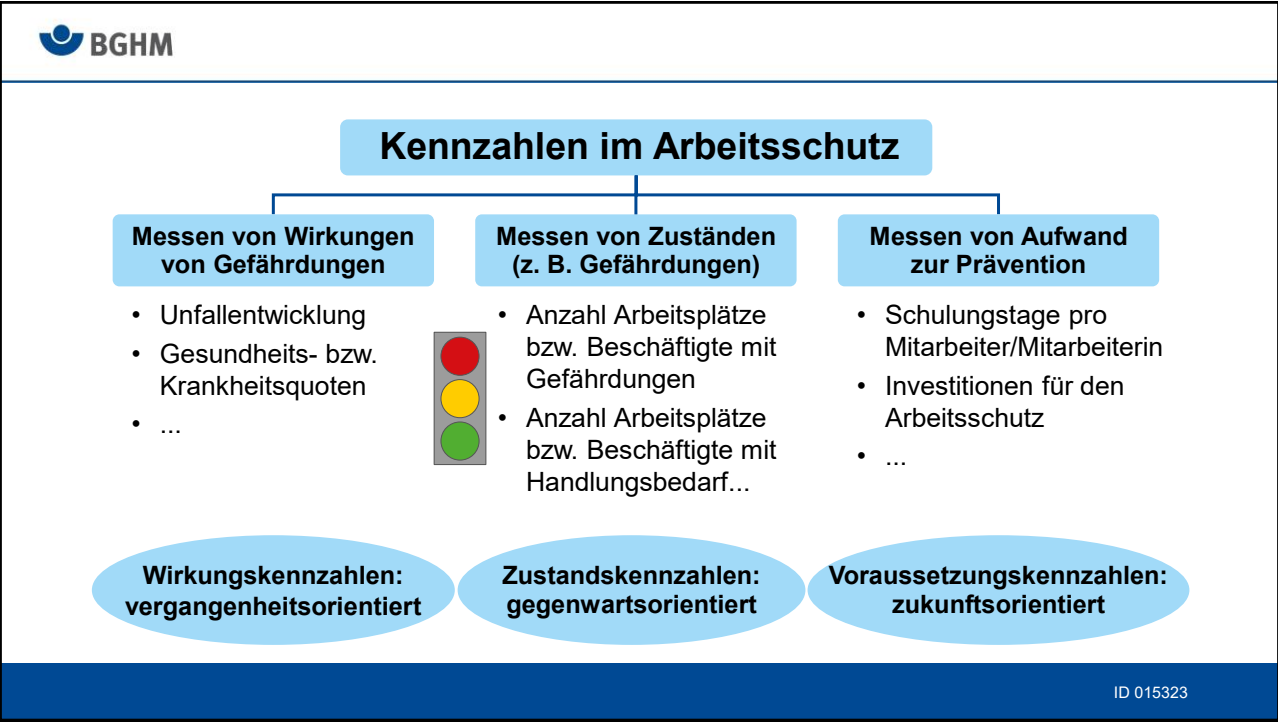
- ermöglichen einen Vergleich
(zwischen Ausgangspunkt und zu erreichendem Endpunkt oder zwischen verschiedenen Organisationseinheiten)
- sind erforderlich zur Messung eines Ziels

Die Messung kann erfolgen durch

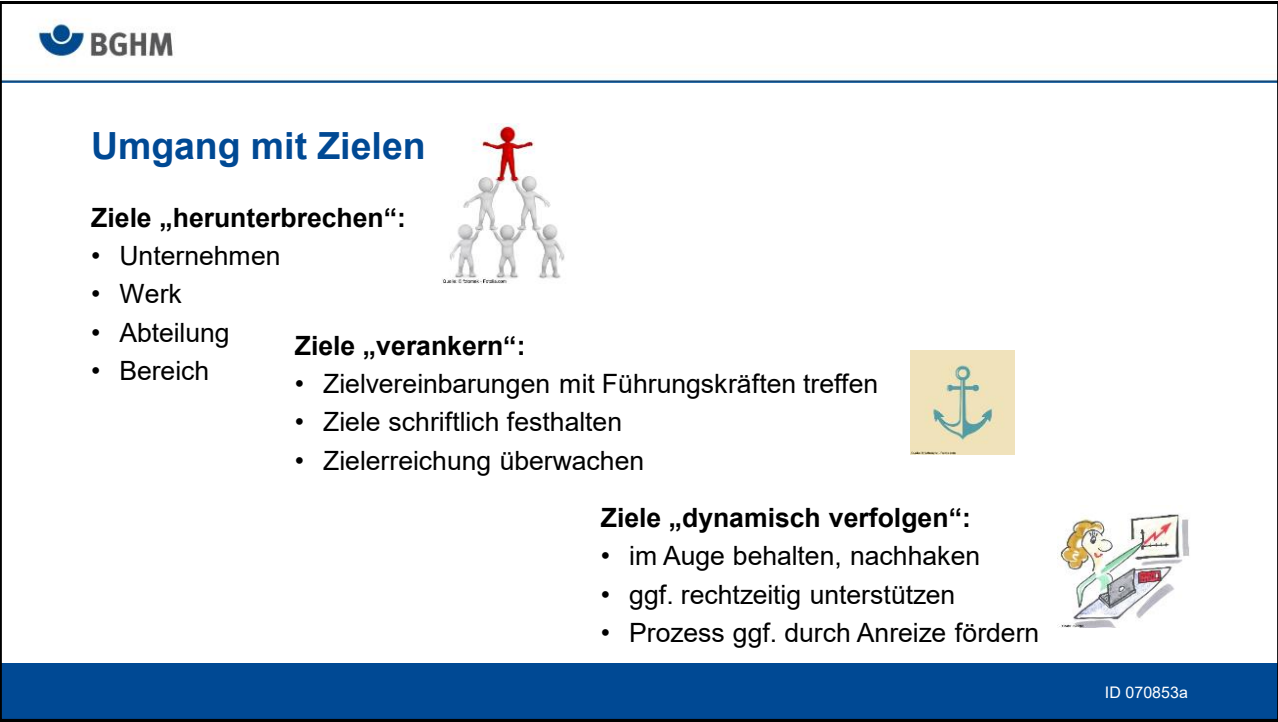
- quantitative Erfassung (absolute Zahlen, Verhältniszahlen) oder
- qualitative Einstufung (Kategorien, Rangskala).

ID 070854a

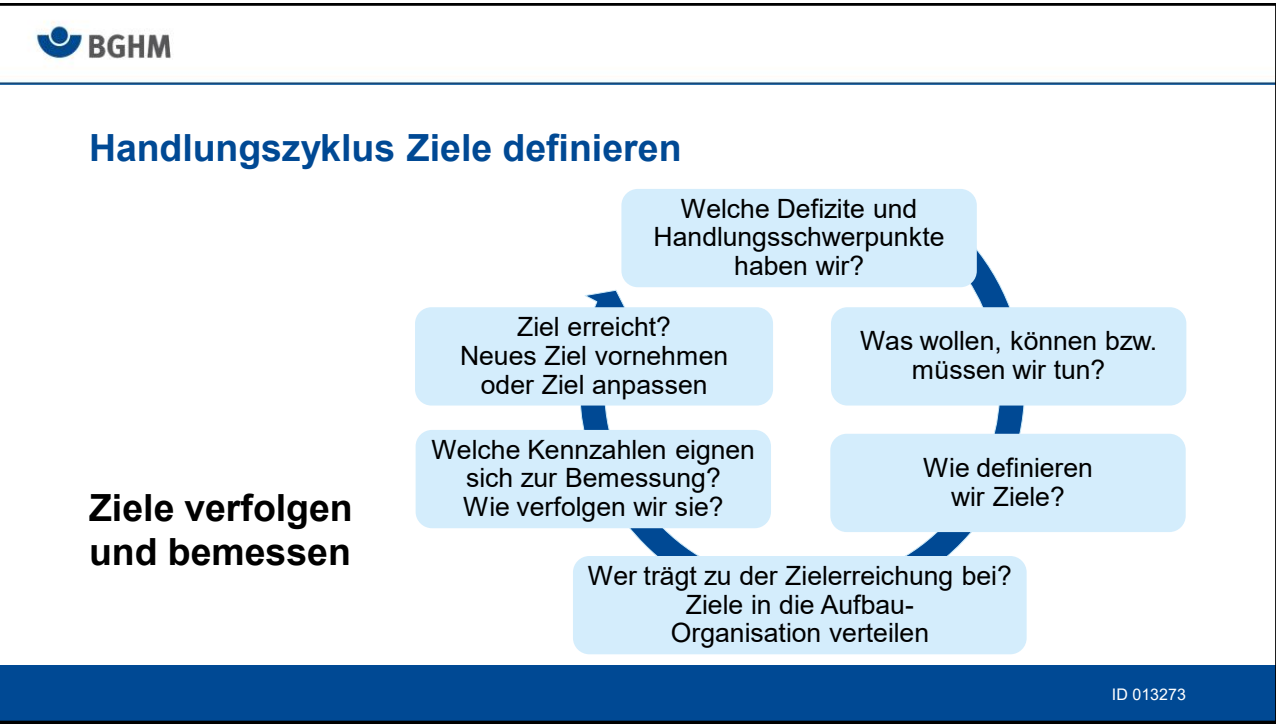
4



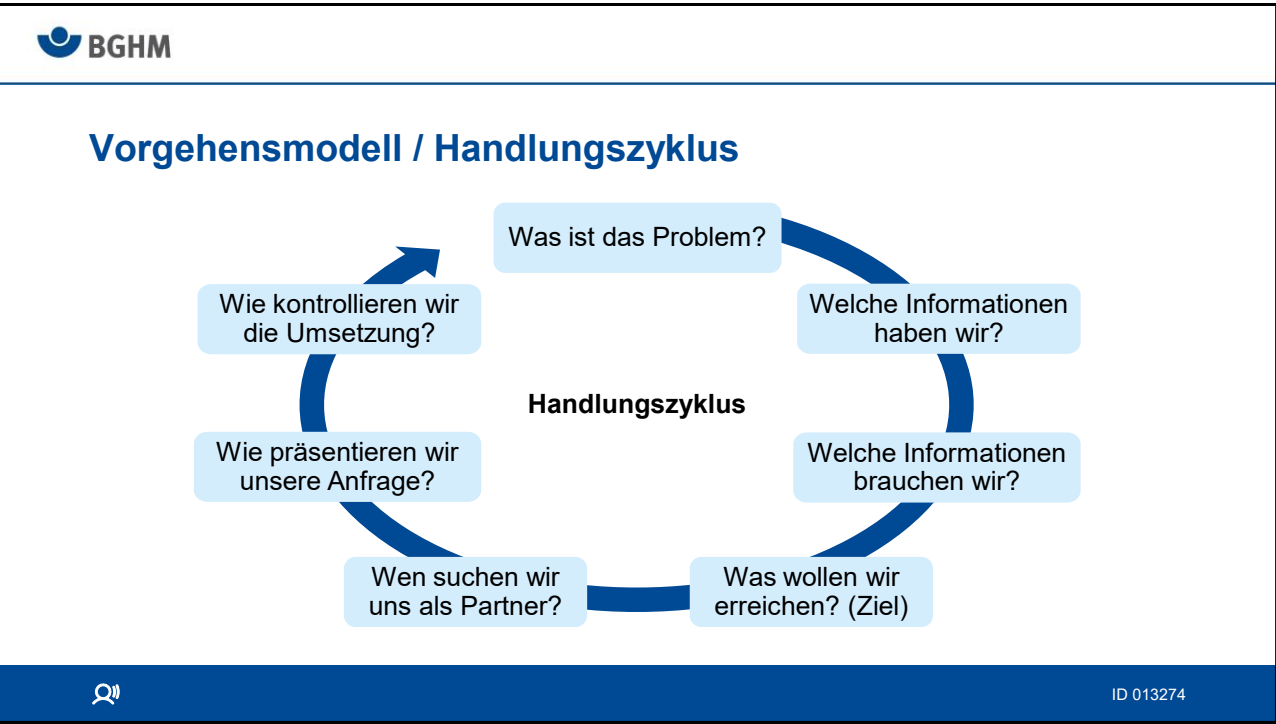
5



6



7



8